

# Légende

## Affectations

- A Agricole
- I Industrielle
- REC Récréocouristique
- RU Rurale
- U Urbaine

## Limites administratives

- Périmètre d'urbanisation
- Lot
- Limite municipale

## Hydrographie et milieux humides

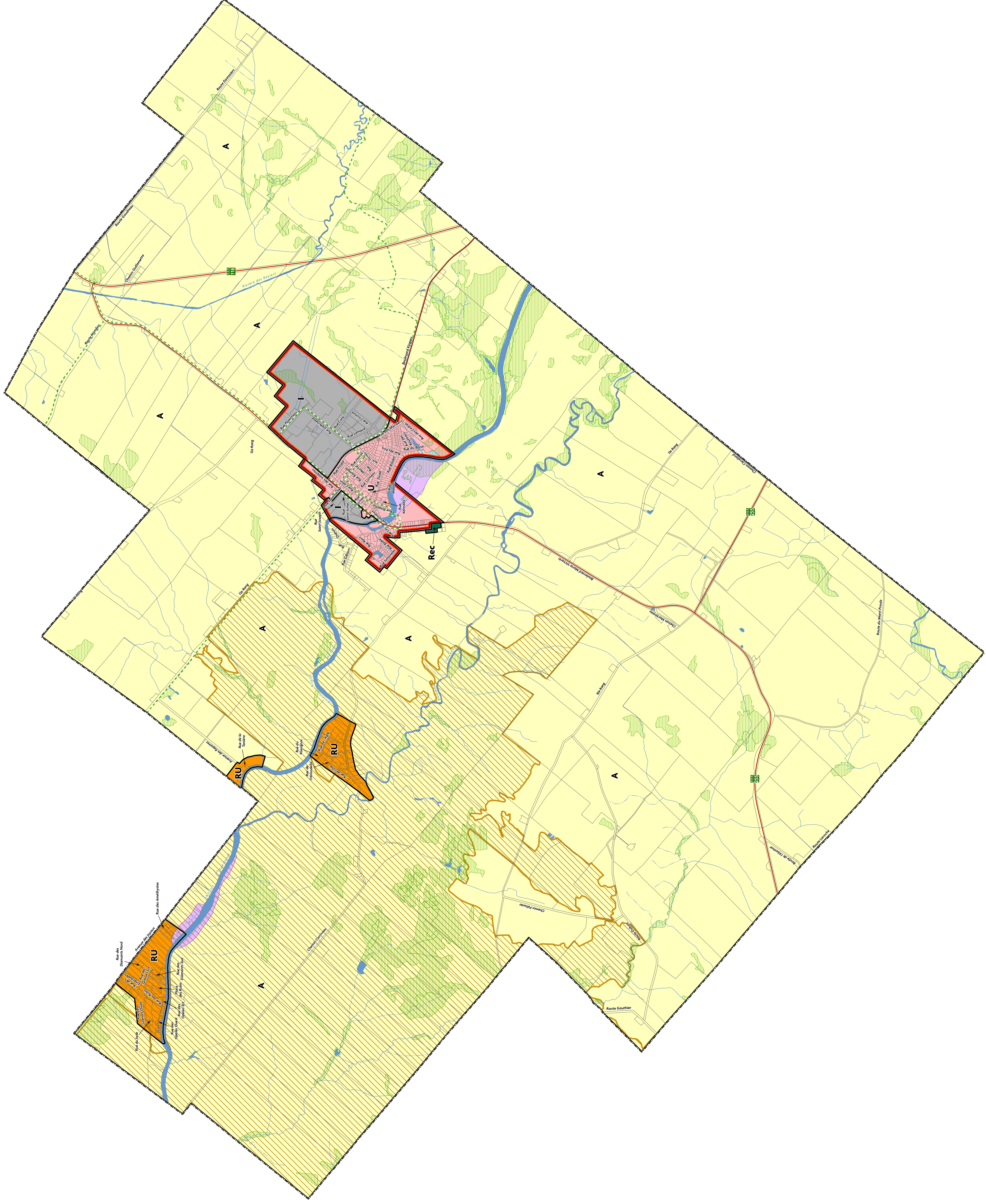
- Cours d'eau
- Cours d'eau intermittent
- Étendue d'eau
- Zone de grand courant (0-20 ans)
- Zone de faible courant (20-100 ans)
- Zone inondable (0-100 ans)
- Milieu humide

## Voies de communication

- Route principale (MTQ)
- Lien cyclable (Véloroute)

## Habitat faunique

- Aire de confinement des cerfs de Virginie



Région no.	Année de révision	Échelle en vigueur	Code
Ce plan d'affectation du sol fait partie intégrante du plan d'urbanisme no. XXXXXX			

Authenticité et pour  
 Nom(s)  
 Directeur(e) général(e)  
 Date

## Ville de Kingsey Falls

### Plan d'affectation du sol

0 150 300 450 600 750 m  
 Échelle : 1/15 000  
 MTM, fuseau 7, NAD 83, SCRS



1 avril 2021  
 Conception par : Alexandre Déragon, urbaniste  
 Révisé par : Catherine Michaud B.Sc. Gé.  
 Approuvé par : Donald Bonsant, urbaniste  
 Dossier : SHE-00258745-A0  
 Fichier : RPN-00258745-U01.mxd