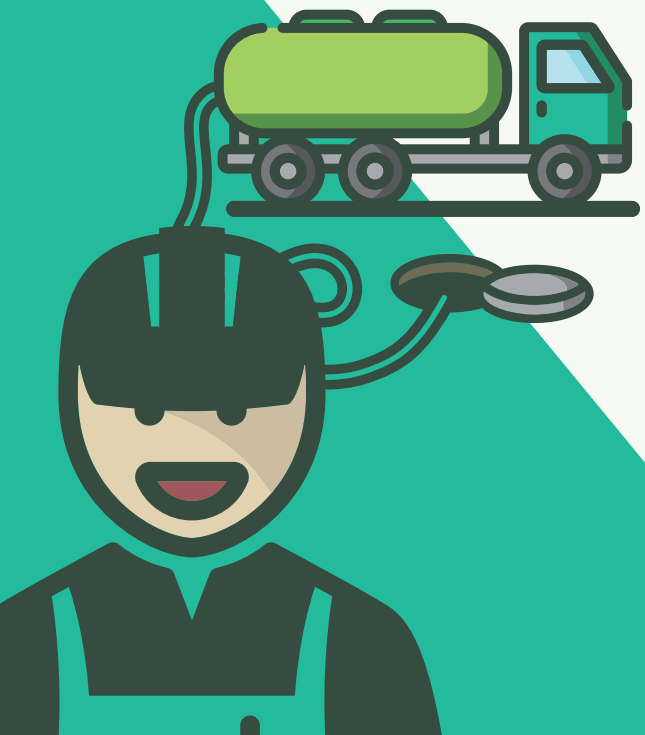


# PROGRAMME DE VIDANGE DES INSTALLATIONS SEPTIQUES



## AVANTAGES DU PROGRAMME



**PROPRIÉTAIRE**

Un service uniformisé pour l'ensemble du territoire de la MRC.  
 Une gestion simplifiée de la vidange.  
 Un entretien régulier de la fosse septique qui en prolonge la durée de vie et qui évite les problèmes de refoulements dans la maison.



**ENVIRONNEMENT**

Préservation des nappes d'eau souterraines et donc des sources d'eau potable.  
 Amélioration de la qualité des cours d'eau et des écosystèmes.  
 Les boues recueillies seront transportées vers un lieu de traitement autorisé par le ministère.

### UN PROGRAMME DE VIDANGES SYSTÉMATIQUES

#### Fréquences des opérations

Conformément au règlement provincial Q-2, r.22

Résidences permanentes : 1 fois aux 2 ans.

Résidences saisonnières : 1 fois aux 4 ans.

#### Période d'opération

Du 1<sup>er</sup> lundi de mai au vendredi suivant le 2<sup>e</sup> lundi de novembre.

[Calendrier disponible en ligne](#)



### VIDANGES SUPPLÉMENTAIRES

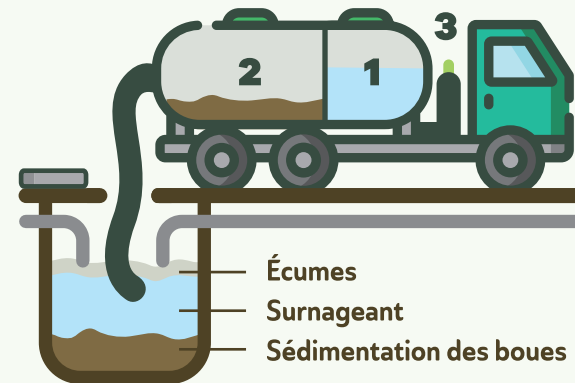
Pour vous inscrire au calendrier des vidanges supplémentaires, il faut communiquer avec votre municipalité au plus tard à 17h, le jeudi qui précède la semaine choisie.

[L'inscription est obligatoire et le calendrier est disponible en ligne](#)



## TECHNIQUES DE VIDANGE

### 1. VIDANGE SÉLECTIVE



1. Aspiration du surnageant.
2. Aspiration des boues et des écumes.
3. Retour du liquide filtré et clarifié à 98 % dans la fosse.\*

\* Ne vous méprenez pas en pensant que votre fosse n'a pas été vidangée! Les bactéries contenues dans le liquide filtré permettent de redémarrer immédiatement le processus de décomposition et de décantation des boues.  
 N.B. Une vidange sélective peut devenir une vidange complète selon l'état des boues et le climat.

### 2. VIDANGE COMPLÈTE

Pour les fosses de rétentions (scellées), une vidange complète est nécessaire puisqu'elles ne laissent échapper aucun liquide. Ce type de fosse requiert souvent plus d'une vidange annuellement.

### 3. PRÉFILTRE

Le préfiltre est positionné sous le couvercle de sortie de l'installation septique.

Le préfiltre, joue un rôle filtrant qui freine les matières solides n'ayant pas eu le temps de décanter au fond de la fosse. Un rinçage du préfiltre bisannuel est recommandé (à l'automne et au printemps) pour éviter le colmatage et le refoulement des matières.

**La manipulation doit être faite par le propriétaire.**

Le préfiltre peut être nettoyé à l'aide d'un boyau d'arrosage.

### FRAIS SUPPLÉMENTAIRES

- Déplacement inutile de l'entrepreneur en cas de mauvaise préparation des lieux (voir verso)
- Boyau déployé de plus de 45 m (150 pieds)
- Capacité de la fosse de plus de 5,8 m<sup>3</sup> (1532 gallons)

### VIDANGE D'URGENCE?

Communiquez avec l'entrepreneur de votre choix

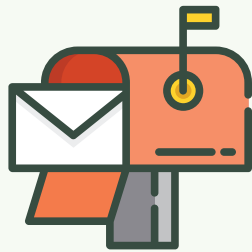
[fossesarthabaska.ca](http://fossesarthabaska.ca)

## QUESTION?

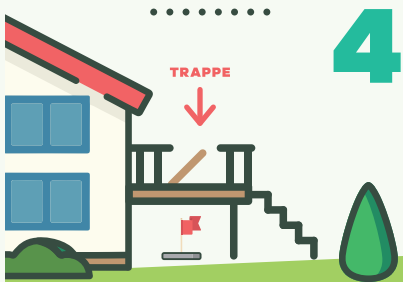
Contactez votre municipalité

# QUE FAIRE AVANT LA VIDANGE?

**1** Consulter l'avis postal qui vous sera envoyé environ 10 jours ouvrables avant la période de vidange.



Enlever tout objet se trouvant au-dessus ou autour de la fosse. Si celle-ci se trouve sous une galerie, aménager une trappe afin de la rendre accessible et sécuritaire ou contactez votre municipalité pour vous assurer que l'accès à votre fosse est conforme.

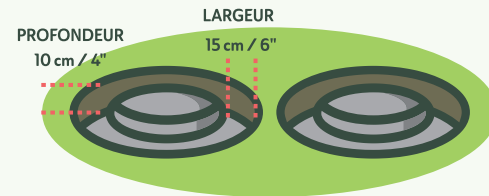


**7**

Consulter l'accroche-porte laissée par l'entrepreneur à la suite de sa visite.

Ne pas réenterrer vos couvercles tant que vous n'avez pas reçu votre accroche-porte.

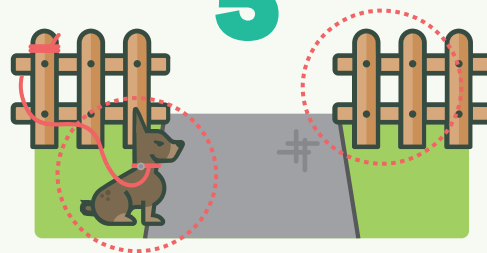
**2**



Déterrer le dessus et le le pourtour des deux couvercles, qu'ils soient en béton ou en plastique, au plus tard le dimanche avant la période de vidange.

Si votre terrain est clôturé, assurez-vous que la porte de votre clôture est déverrouillée et ouverte. Si la porte de votre clôture doit impérativement être fermée, communiquez avec votre municipalité pour fournir une autorisation d'accès.

**5**



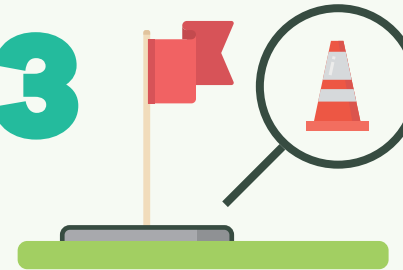
Entrez vos animaux domestiques à l'intérieur ou attachez-les.

**FOSSE CERTIFIÉE BNQ**



Fosse certifiée BNQ. S'il y a lieu, couper l'alimentation électrique de la pompe de recirculation pour toute la période de vidange. Si la pompe de recirculation n'est pas arrêtée lors de la vidange, elle risque de s'endommager. Cette pompe peut être éteinte plusieurs jours sans causer de dommages au système. Toutefois la pompe de l'aérateur, à l'intérieur, ne doit jamais être mise à l'arrêt. Si la pompe n'est pas mise à l'arrêt et qu'un bris survient lors de la vidange, le fournisseur de services ne sera pas tenu pour responsable. Si la vidange doit être complète, il est important de remettre de l'eau dans la fosse avant de repartir la pompe selon les normes et recommandations du fabricant.

**3**



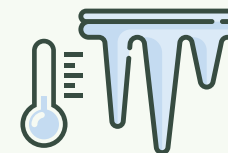
Assurez-vous que votre adresse civique est bien visible. Identifier clairement l'emplacement de la fosse avec un repère visuel.

**6**

S'assurer que l'espace pour le camion respecte les dimensions minimales.



**EN HIVER**



Pelleter les couvercles en excavant d'au moins 10 cm (4") la neige et la terre tout autour; Faire un chemin d'accès vers la fosse pour l'opérateur; S'assurer que les couvercles soient dégagés pour toute la semaine prévue; Ouvrir légèrement les couvercles et insérer un petit bâton afin d'éviter que les couvercles ne gèlent en place. Veuillez noter qu'en hiver nous opérons seulement des vidanges complètes.



## CONSEILS PRATIQUES



Produits biodégradables



Eau de Javel • Peinture • Pesticides  
Produits chimiques de piscine et spa  
Produits d'entretien ménager forts  
Huiles et graisses de cuisson • Tissus  
Médicaments • Mégots • Couches  
Journaux • Essuie-tout • Condoms  
Produits d'hygiène féminine • Cheveux  
Lingettes humides • Soie dentaire  
Litière • Marc de café • Cotons-tiges

- Éviter d'utiliser la toilette comme une poubelle
- Éviter d'utiliser un broyeur à déchets dans la cuisine
- Diriger les drains de fondation/toit loin de la fosse et du champ d'épuration
- Espacer les brassées de lavage pour limiter les coups d'eau vers la fosse
- Éviter toute circulation lourde au-dessus du champ d'épuration
- Conserver une surface gazonnée sans arbre ni arbuste sur le champ d'épuration et à proximité
- Ne pas construire une galerie au-dessus de l'installation septique
- Procéder au nettoyage du préfiltre tous les 6 mois

### UTILISER OU NON DES ENZYMES ?

Selon le Ministère de l'Environnement, de la Faune et des Parcs (MELCCFP) les enzymes n'optimisent pas l'efficacité de la fosse. Les enzymes ajoutés dans la fosse septique peuvent détruire les bactéries qui y sont déjà présentes, diminuant ainsi l'efficacité de la fosse et pouvant nuire au bon fonctionnement de l'élément épurateur. Leur utilisation est à la discrétion du propriétaire.